

ARKOLOGIEWEST

Ein JE2-Bausatz-Modell



Was ist eine Arkologie ?

Eine **Arkologie** ist eine aus einem einzigen zusammengehörigen Gebäudekomplex gestaltete Stadt, welche eine Einheit aus Architektur und Ökologie bildet. Aus diesen beiden Begriffen wurde auch das Wort Arkologie gebildet. In einer Arkologie können eine Million oder mehr Menschen leben.

Eigenschaften einer Arkologie

- Die Grundbedürfnisse der Bevölkerung werden unabhängig vom Umland gedeckt. Dinge wie Lebensmittel und Elektrizität werden innerhalb der Stadt produziert.
- Die Stadt ist nach ökologischen Standpunkten erbaut. Das bedeutet, Abwasser wird innerhalb der Stadt aufgearbeitet, Müll möglichst zentral getrennt und wiederverwertet. Außerdem wird durch die hohe Bevölkerungsdichte kaum Naturland vernichtet.

Die Stadt ist autofrei. Durch die extrem enge Bebauung sind alle wichtigen Dinge zu Fuß zu erreichen.

Es gibt bereits kleinere Arkologien in U.S.A. und im fernen Osten.
Ansonsten sind solche Projekte bis heute eher in der Zukunft anzusiedeln.

ARKOLOGIEWEST

Ein JE2-Bausatz-Modell

Das Modell hat kein konkretes Vorbild.

Das Modell ist ausgestattet mit:

Beweglichem Fahrstuhl an den Tower-Elementen

Swimming-Pool mit beweglichem Wasser

Beleuchtung und teilweise Innenausstattung

Flugsicherheit: Blinklichter auf dem Tower

Mit dieser Bausatz-Version des Modells kann sich jeder User seine individuelle Arkologie bauen.

Bitte lesen Sie diese Dokumentation genau durch.

Eine Demo-Anlage befindet sich beim Bausatz

Installationspfad: Ressourcen\Immobilien\Sehenswert



ARKOLOGIEWEST

Ein JE2-Bausatz-Modell

Hilfe und Anleitung zum Aufbau:

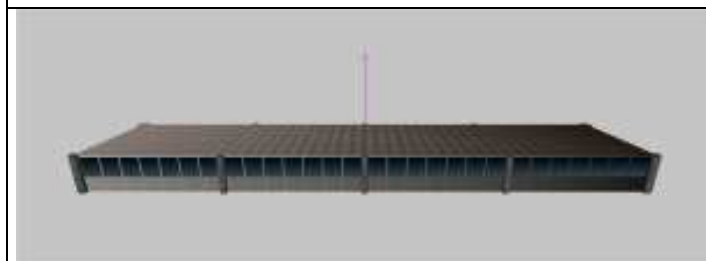
Bild	Name / Maße Breite/Tiefe/Höhe	Versatz zum Erreichen einer glatten Flucht an der Rückseite der Basiseinheit
	Arko_Basis 44 x 38(12)x6 m mit Balkon rechts und Anbau links beleuchtet	0,0 m
	Arko_E44x26 44 x 26x3 m beleuchtet	9,0 m
	Arko_E44x20 44 x 20x3 m beleuchtet	12,0 m
	Arko_E44x15 44 x 15x3 m beleuchtet	14,5 m

ARKOLOGIEWEST

Ein JE2-Bausatz-Modell

Das Gebäude 44x10x3 m ist in 4 verschiedenen Versionen (a-d) enthalten. Version a ist als Grund-Element gedacht. Die Versionen b-d unterscheiden sich an der Vorderfront.

- b) mit Terrassentüren
- c) mit Glasbausteinen
- d) wer dazwischen einen Balkon möchte, kann dieses Element mit Balkontüren, Balkon und Geländer verwenden.

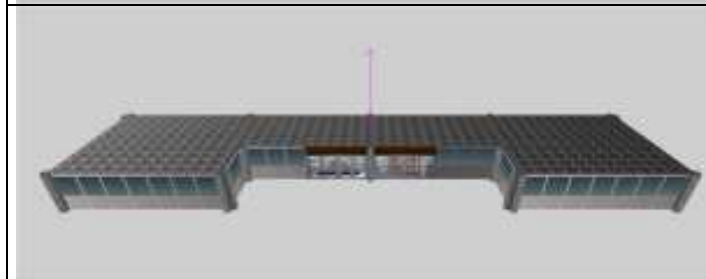


Arko_E44x10a

17,0 m

44 x 10x3 m

beleuchtet

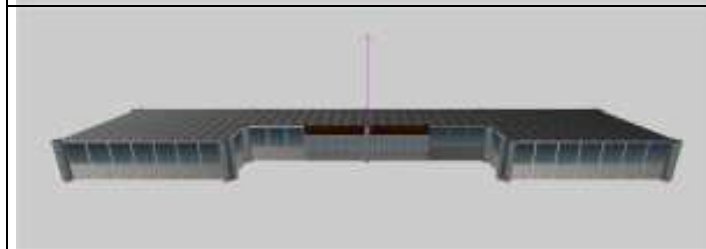


Arko_E44x10b

17,0 m

44 x 10x3 m

beleuchtet

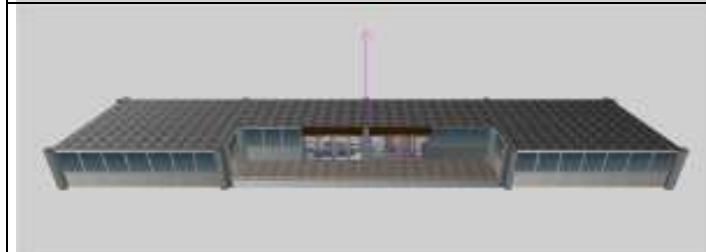


Arko_E44x10c

17,0 m

44 x 10x3 m

beleuchtet



Arko_E44x10d

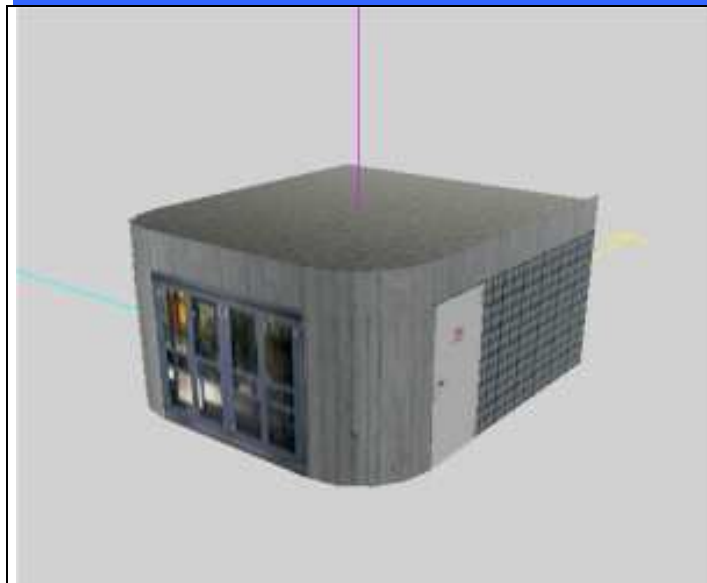
17,0 m

44 x 10x3 m

beleuchtet

ARKOLOGIEWEST

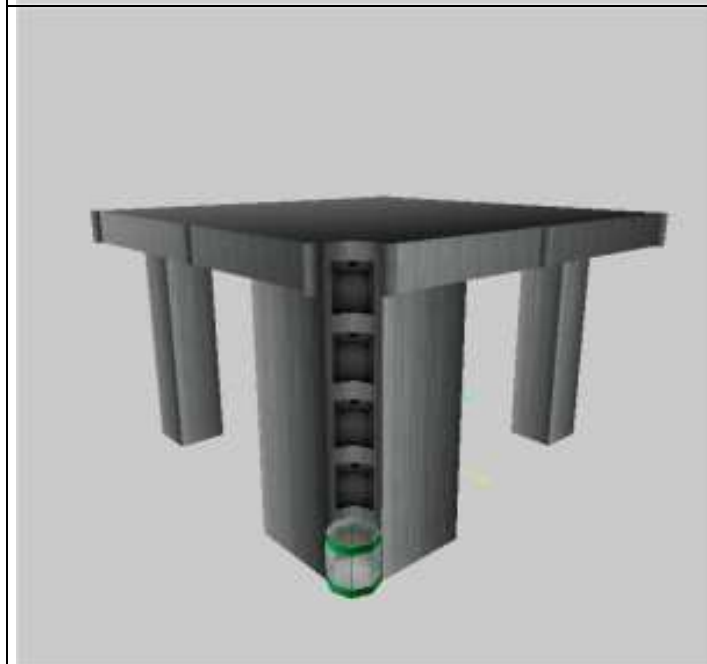
Ein JE2-Bausatz-Modell



Arko_Aufbau

5 x 4,40x2,50

beleuchtet



Arko_Tower_Basis_15m

25,20x25,20x15 m

Aufzug starten mit
Klick und Doppelklick

beleuchtet

ARKOLOGIEWEST

Ein JE2-Bausatz-Modell

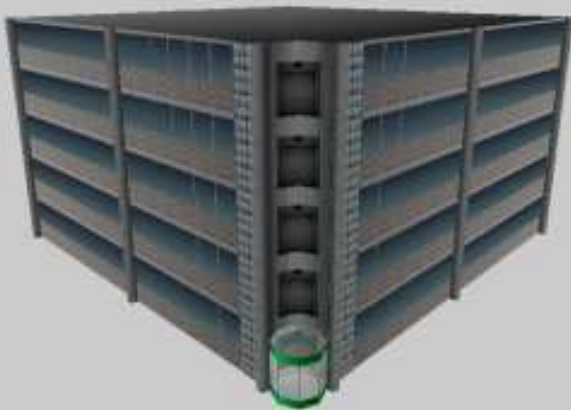


Arko_Tower_Basis_30m

25,20x25,20x30 m

Aufzug starten mit
Klick und Doppelklick

beleuchtet



Arko_Tower_Etagen

25,20x25,20x15 m

Aufzug starten mit
Klick und Doppelklick

beleuchtet



ARKOLOGIEWEST

Ein JE2-Bausatz-Modell

	<p>Arko_Tower_Dach</p> <p>25,20x25,20x19 m</p> <p>Flugsicherheit: Blinklichter auf den Masten</p>	
	<p>Arko_Pool</p> <p>14x12x-3 m</p> <p>Im Pool kann das Wasser aus und eingelassen werden.</p> <p>beleuchtet</p> <p>Sie müssen den Pool über ein Loch im Boden setzen.</p> <p>Oder: Mit der Wundertextur ein Loch ausstanzen und den Pool darauf setzen.</p>	



ARKOLOGIEWEST

Ein JE2-Bausatz-Modell

	Arko_Baum_18m Arko_Baum_24m	Rund um´s Haus
	Arko_Topfpflanze	z.B. für den Balkon

ARKOLOGIEWEST

Ein JE2-Bausatz-Modell

	<p>Arko_Gel_50cm Arko_Gel_1m Arko_Gel_2m Arko_Gel_4m Arko_Gel_5m Arko_Gel_6m Arko_Gel_10m Arko_Gel_12m Arko_Gel_15m Arko_Gel_18m Arko_Gel_20m Arko_Gel_26m Arko_Gel_32m Arko_Gel_38m Arko_Gel_44m Arko_Gel_rund</p>	<p>je nach Einsatz</p>
	<p>DEMO-ANLAGE mit einer fertig aufgebauten Arkologie</p> <p>Nur ein Beispiel von zahlreichen anderen möglichen Varianten.</p>	
<p>Hinweise:</p> <p>Damit die Gebäude nahtlos aufeinander passen, empfehle ich, beim Einsetzen in EEP die Koordinaten einzutippen und den Versatz zu beachten.</p> <p>Beachten Sie, dass sich die Angaben in der Spalte „Versatz“ mit Drehung des Modells von X in Y-Richtung ändern. Versatz Y wird X) Hier ist ein bisschen Rechenarbeit erforderlich.</p>		

ARKOLOGIEWEST

Ein JE2-Bausatz-Modell

Nun wünsche ich viel Spaß beim Bau Ihrer Arkologie.

Jürgen Einsiedler (JE2)

eep.je2@t-online.de