

# Dokumentation

Blumendeko 02 Petunien, Kletterrosen, Feuerdorn  
V10NMH30005

Baubeginn August 2018

Als Vorlage der Pflanzen dienten selbst aufgenommene Fotos

Das Set besteht aus insgesamt 100 Modellen

## Pflanzengattung 1

Petunien mit insgesamt 46 Modellen

Die Dateibenennung erfolgte nach folgendem Schema

Petu\_Farbe1+Farbe2 ==> Balkonkasten mit 5 Pflanzen 2,1,2,1,2

Petu\_L\_Farbe1+Farbe2 ==> Balkonkasten mit 5 langen Pflanzen 2,1,2,1,2

Petunie\_Farbe\_2x ==> Zwei Pflanzen nebeneinander, Durchmesser ca. 50cm  
Die Einsetzhöhe ist mit 2,50m eingestellt, damit passend  
zu dem Blumenständer aus Artikel-Nr. V10NMH30004.

→ Ständer und Pflanze müssen mit identischen Koordinaten eingesetzt werden

Modellübersicht:



Vorne an der Treppe Balkonkästen“ lang“, am Haus normal

Frate: 99/s



Frate: 60/s



Version für die Blumenstände oder Ampelaufhänger aus Artikel [V10NMH30004](#)



## Pflanzengattung 2

Kletterrosen mit insgesamt 19 Modellen

Die Benennung erfolgte nach folgendem Schema

K-Rose\_1\_Farbe\_xy ==> Pflanze Höhe ca. 3,5m Breite 2,8m 12 Farbvariationen

K-Rose\_2\_Farbe\_xy ==> Pflanze Höhe ca. 3,5m Breite 2,8m 7 Farbvariationen

Die Pflanzen sind für die Platzierung an einer Wand gedacht und haben daher eine Sichtseite und eine Wandseite

Linke Reihe K-Rose\_2 rechte Reihe K-Rose\_1



Hier in Verbindung mit Rankgerüst und Rosenkasten



Eingangsbereich mit Balkonkästen, Rosen und Beeteinfassungen



Großpflanze erzeugt durch mehrere übereinander positionierte Pflanzen



### Pflanzengattung 3

Feuerdorn mit insgesamt 9 Modellen

Die Benennung erfolgte nach folgendem Schema

Fd\_Busch\_Farbe\_xy ==> Pflanze Höhe ca. 1m, Durchmesser 1,6m 3 Farbvariationen

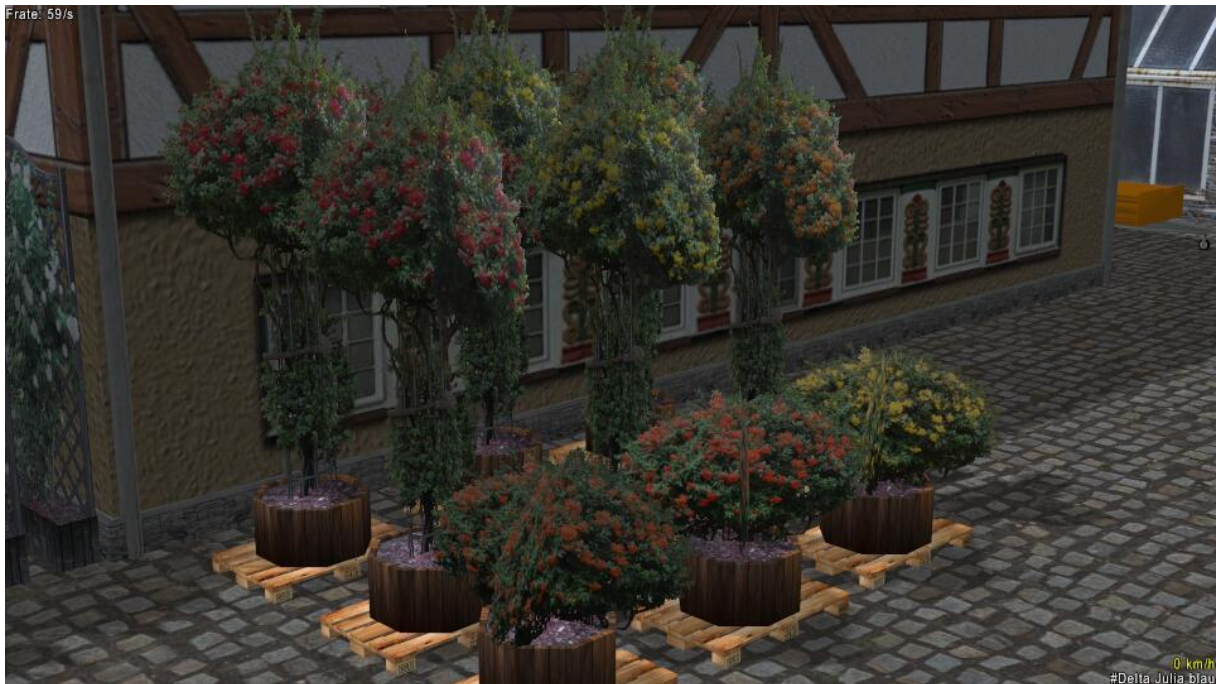
Fd\_Hecke\_Farbe\_xy ==> Pflanzenreihe Höhe ca. 1m, Breite 0,7m, Länge 5,4m 3 Farbvariationen

Fd\_Stamm\_Farbe\_xy ==> Pflanze Höhe ca. 2,5m, Durchmesser 1,6m 3 Farbvariationen

Diese Stämme sind für die Platzierung an einer Wand gedacht und haben daher eine Sichtseite und eine Wandseite



Solitärpflanzen, hier im Pflanzkübel aus [Artikel V10NMH30004](#)  
Feuerdorn Stamm in verschiedenen Skalierungen  
Die Pflanzen haben eine Sichtseite und eine weniger schöne normal zur Wand gerichtete Seite



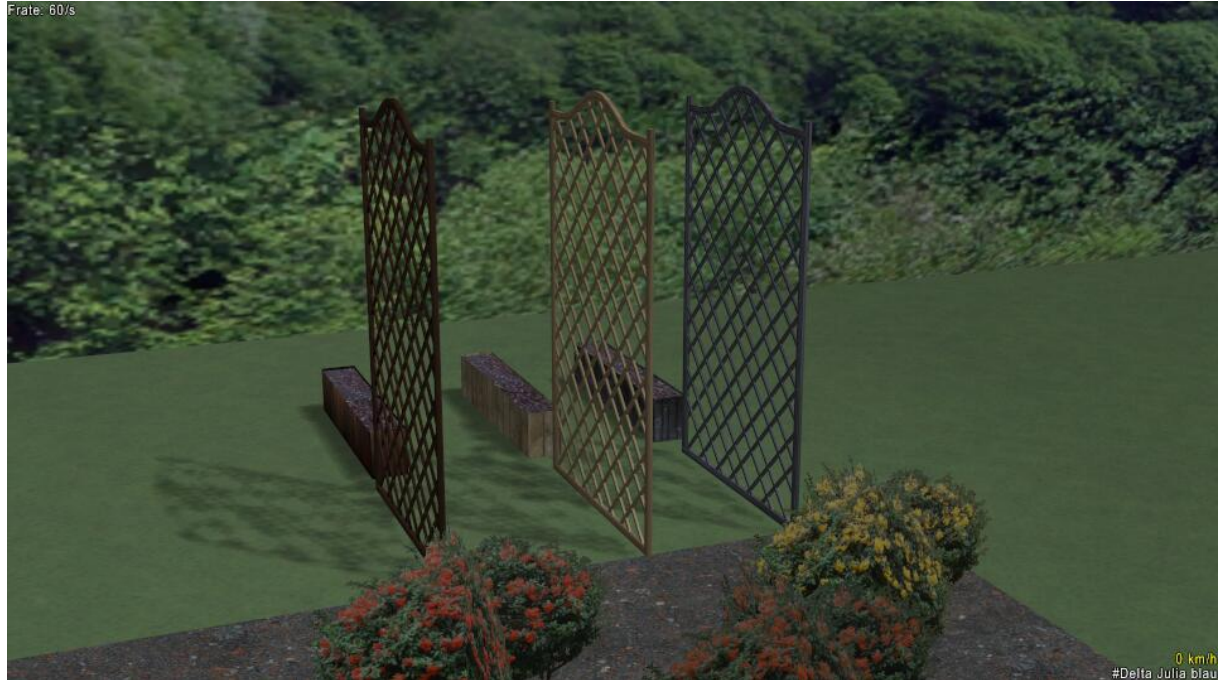
Diese Originalaufnahmen aus Düsseldorf waren die Vorlage



## Passend zu den Kletterrosen:

**Rankgerüst** Höhe 290cm\*Breite 180cm\*Tiefe 4cm, in 3 Farben

**Rosenkasten** Höhe 36cm\*Breite 180cm\*Tiefe 28cm, in 3 Farben



## Beeteinfassungen / Beetabgrenzungen / Steinkanten

Grober Naturstein mit angesetztem Rindenmulch-Beet

3D-Effekt der Steine durch Anwendung von bumpmapping

14 verschiedene Elemente, aus denen sich eine Vielzahl von Kombinationen erstellen lässt

-Beetflächen für Pflanzen als Halbkreis, Kreis, Oval, entlang von Wänden

-Parkplatzabgrenzungen, bepflanzt oder unbepflanzt



## Bodenplatten

6 verschiedene Abmessungen

Textur Schotter mit Schutt, 3D-Effekt, erzielt durch Verwendung von bumpmapping

Flaeche05\_\*x\*\_3D\_MH3 2m\*2m, 6m\*6m, 12m\*6m, 12m\*12m, 12m\*20m, 20m\*20m

Die voreingestellte Einbauhöhe ist 0 cm

### Hinweis:

Ein Teil der Modelle (Kanten, Flächen) ist mit Texturen von Textures.com erstellt worden.

*"One or more textures on this 3D model have been created with photographs from Textures.com. These photographs may not be redistributed by default; please visit [www.textures.com](http://www.textures.com) for more information."*

### Bei Bedarf

Das Arbeiten mit Blöcken wird in der [Dokumentation zu Artikel V10NMH30004](#) gezeigt, diese ist jederzeit über die Artikelbeschreibung im Shop abrufbar.

## Informationen zur Probieranlage

Die Probieranlage ist mit einem LUA-gesteuerten Ablauf versehen

Schalten Sie bei dem Reiter "Ansicht" auf 3D-Vollbildschirm,

der ca. 3-minütige Ablauf startet automatisch.

In der Nachteinstellung wird zusätzlich der Lichtwechsel im Gebäude aktiviert.

Wenn Sie danach die Anlage in Ruhe ohne ständige Kamerawechsel ansehen möchten, gibt es mehrere Möglichkeiten:

1) in den Pausen-Modus wechseln (Schaltfläche II unten)

2) die Auto-Zeit in Zug-Depot 1 von den eingestellten 5 Sekunden auf 999999 verändern

Möglich entweder im 2-D-Editor

Das Zugdepot 1 steht am Beginn der Straße (x 102,60 y 136,20)

Mit der linken Maustaste aktivieren, es erfolgt ein Farbwechsel zu orange

Mit der rechten Maustaste öffnen, das Feld für die Zeiteingabe ist rechts oben

Nach Eingabe einer neuen Zeit mit OK bestätigen

Oder im 3-D-Editor

Das Zugdepot 1 steht am Beginn der Straße (x 102,60 y 136,20)

Mit der linken Maustaste in den Bau-Modus wechseln

Mit der rechten Maustaste das Depot anwählen und den Reiter Objekteigenschaften anklicken

Das Feld für die Zeiteingabe ist rechts oben, den neuen Wert eingeben, mit OK bestätigen

Die gespeicherten Kamerapositionen zeigen die Modelle aus verschiedenen Blickwinkeln

**Foto-Vorlagen für die Petunien aufgenommen 25.06.2018 in Dorsten und 17.08. 2018 in Schermbeck**



**Fotovorlage für die Kletterrosen, aufgenommen 12.08.2018 am Schloß Raesfeld**







LKW geplant als Free-Modell von DL1

**Viel Spaß beim Gärtnern wünscht “Gärtner“ Michael Hundt**

Michael Hundt  
Forsthausweg 3  
46514 Schermbeck