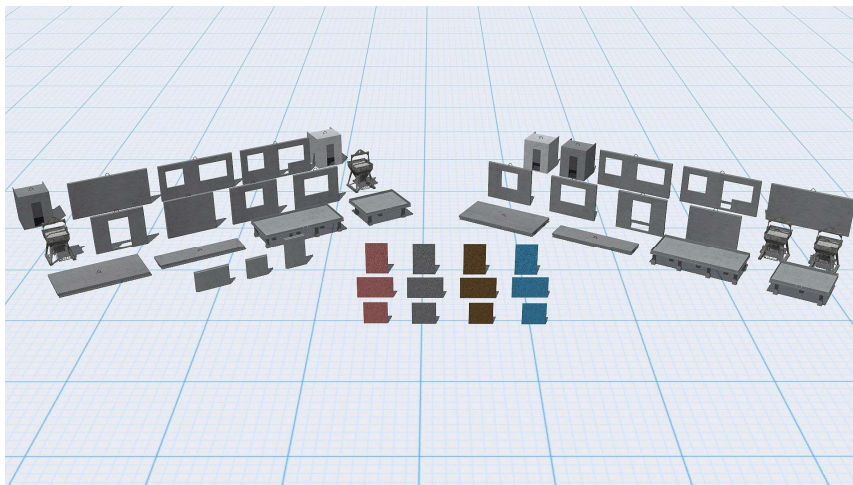


Betonwerk Bonus-Set



Vorwort:

In diesem Modellset (V10NTB10040) befindet sich Zubehör für das Betonwerk in hell und dunkel. Das Modellset umfasst 45 Modelle. Es sind in diesem Modellset Modelle als Immobilien und Güter enthalten.

- Die Immobilien werden nach Ressourcen – Immobilien – Industrie – Anlagen
- und die Güter nach Ressourcen – Goods – Boxes installiert.

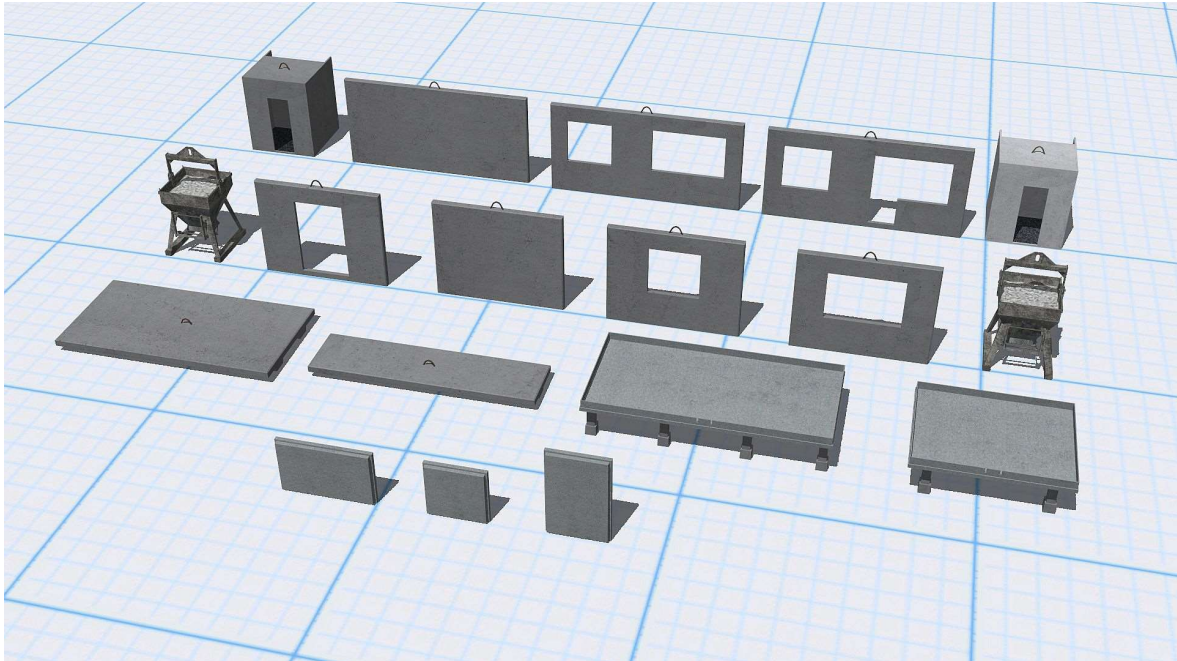
Dieses Modellset setzt den Kauf der Shopartikel V10TB10038 oder V10NTB10039 voraus.

Allgemeiner Hinweis:

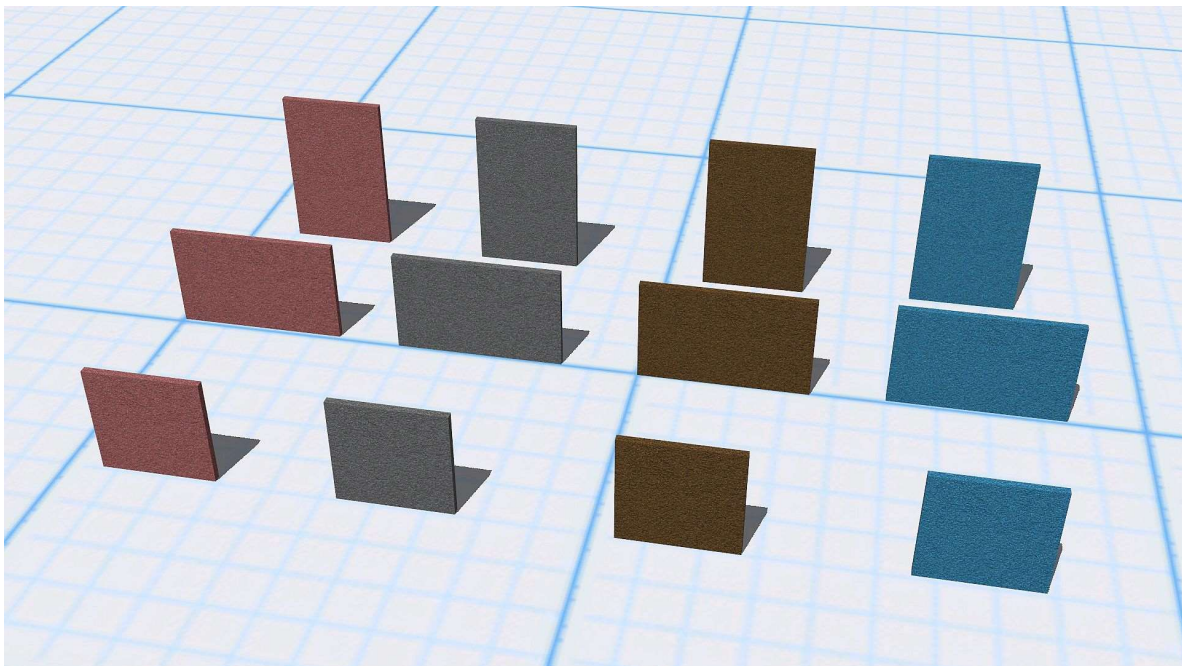
In diesem Set sind Zubehör als Güter und Immobilien in der dunklen Ausführung enthalten. Zusätzlich sind auf Userwunsch Platten in einem unterschiedlichen Farbton in diesem Modellset enthalten. Auch wurde wieder ein Betonkübel in einem grauen Farbton (Betonkuebel1, Betonkuebellinnen) und ein Bauteil SRZ (Sanitärraumzelle) in hell und dunkel diesem Modellset hinzugefügt. Beide Bauteile sind als Güter und Immobilie im diesem Set enthalten.

Bauteilbeschreibung:

Die Modelle mit der Bezeichnung „Betonw1“ sind Modelle in der dunklen Ausführung und ihre Modellbezeichnungen entsprechen denen der hellen Ausführung.

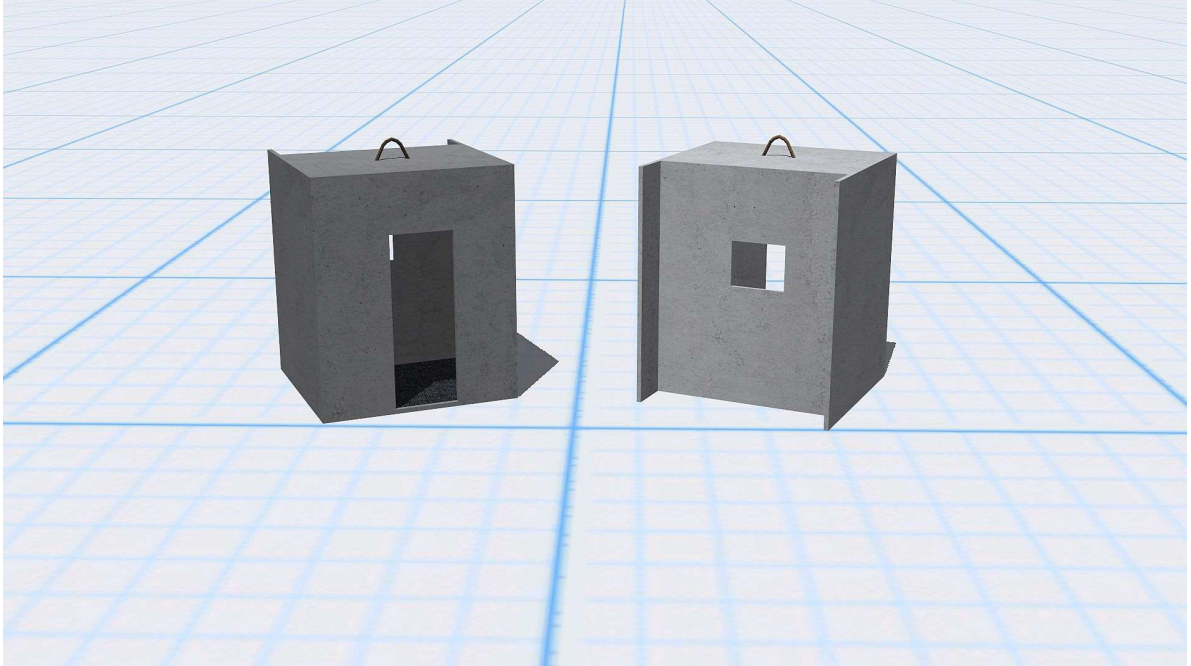


Die zusätzlich in dieses Modellset aufgenommenen farblichen Platten sind als Immobilien konstruiert worden. Ihre Bezeichnung *P11*, *P12* und *P13* bezieht sich auf die jeweilige Plattengröße gefolgt von dem erstellten Farbton, z.B. braun (P12 braun).



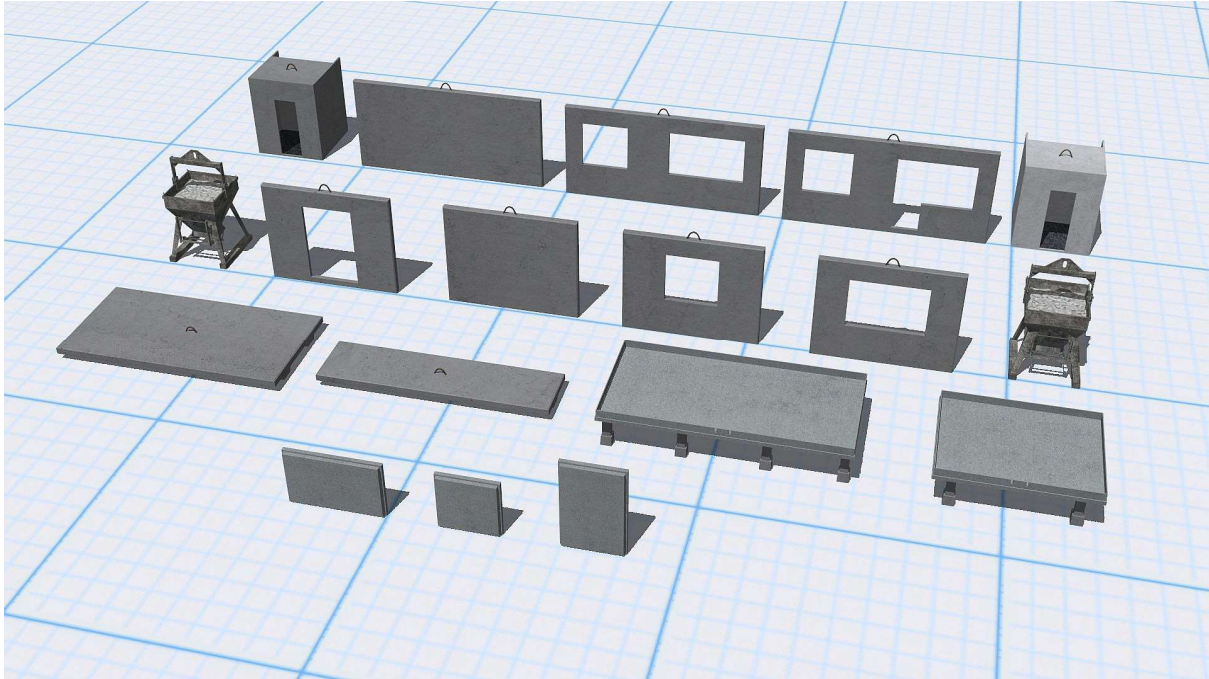
Betonwerk dunkel (Basis-Set)

Bei der Sanitärraumzelle (SRZ) befindet sich die Eingangstür gegenüber der Öffnung des Kontrollschachtes und besitzt dadurch die Bezeichnung Mitte (SRZ Mitte).

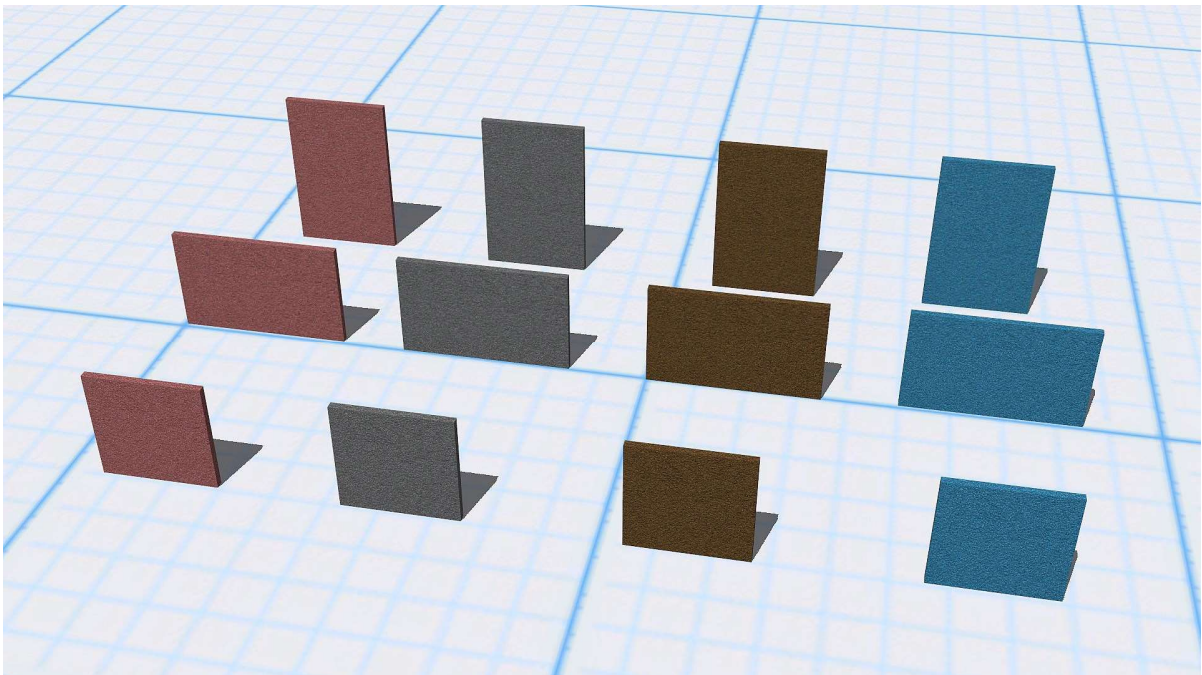


Betonwerk dunkel (Basis-Set)

Hier folgen die Übersichten der einzelnen Ressourcen:

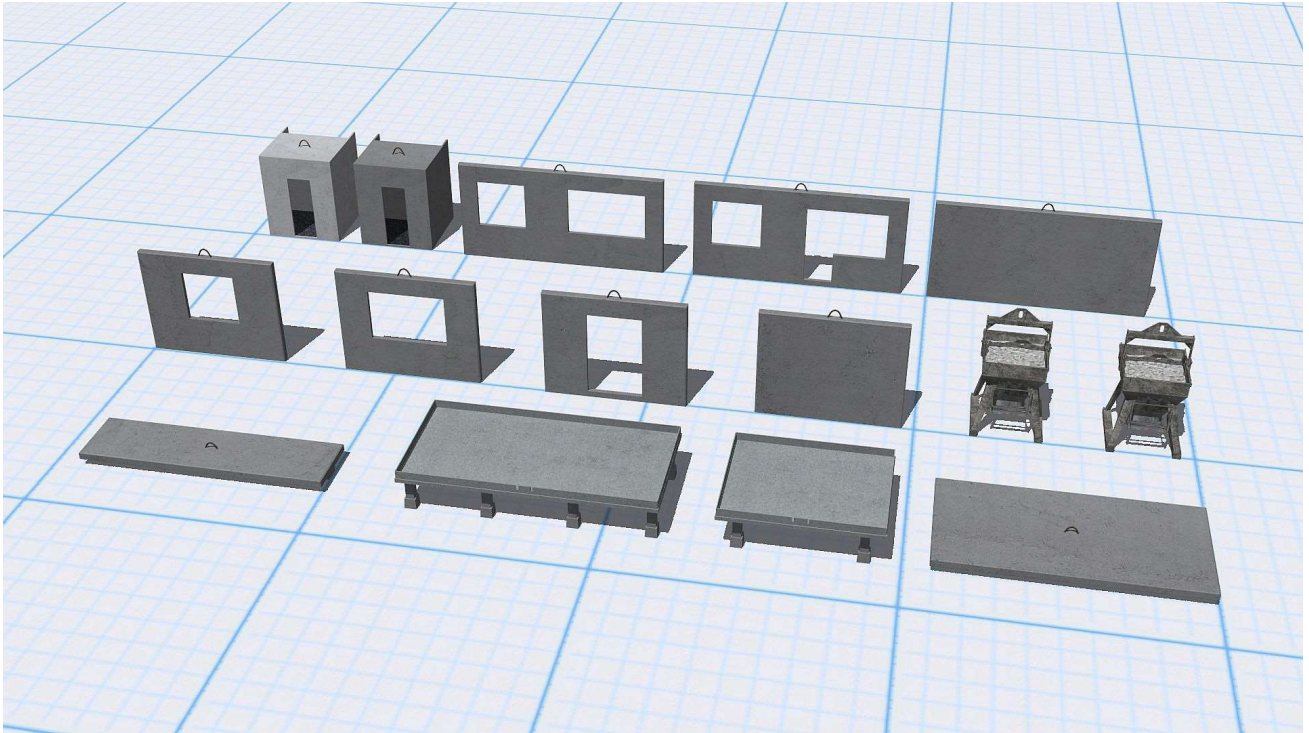


und



Immobilien – Industrie – Anlagen

Betonwerk dunkel (Basis-Set)



Goods – Boxes

Ich wünsche allen viel Spaß mit den gesamten Bauteilen und würde mich über Bilder des Einsatzes dieses Modellsets im EEP-Forum (<https://www.eepforum.de>) freuen.

Thomas Becker
TB1