

Dokumentation und Stückliste

Stadhäuser „Alt - Berlin“

(Projekt Stralau-Rummelsburg 1926)

Der **Modellsatz Stadthäuser „Alt - Berlin“** (*insgesamt 190 Modelle*) enthält eine Vielzahl von „typischen“, aber generischen städtischen Gebäuden ohne konkretes Vorbild in fünf verschiedenen Texturen. Er kann deshalb **überall für städtische Bebauung** reinerlassig in den Epochen I bis III und als Altbauten in allen Folgeepochen eingesetzt werden.

Die Modelle greifen im wesentlichen auf die bewährte Geometrie der Ostkreuz-Häuser [AF1441 bis AF1446 bzw. AF100041 bis AF100046] zurück, weisen aber modifizierte Texturen, geringfügig geänderte Winkel bei den Eckhäusern und andere Ausstattungsmerkmale wie eine angepasste Dachform, modifizierte Balkone und zusätzliche Ziergiebel auf. Sie können bei Bedarf dennoch problemlos mit den Ostkreuzhäusern kombiniert werden.

170 Modelle sind als **Gleisobjekt Sonstiges** ausgeführt, um das Aneinanderreihen zu erleichtern; dabei gilt **durchgängig die Aufbaurichtung „gegen den Uhrzeigersinn“**.

Die meisten Gebäude sind mit geöffneter Haustür (aus Performancegründen starr ohne Achse eingebaut) und Innenfluren konstruiert, um Personen ein- und ausgehen lassen zu können. Die Flure lassen sich mit 20 Einzeltür-Modellen verschließen (**Immobilien**, mit identischen Koordinaten einzusetzen wie das fragliche Gleisobjekt).

Nahezu alle Modell sind mit Rauchfunktion. Die ini-Dateien sind ausdrücklich zur Änderung durch den Nutzer freigegeben, um einzelne Schlote aus Performancegründen „abschalten“ zu können.

Um angemessen kurze Dateinamen realisieren zu können, habe ich wie folgt codiert:

Beispiel: SR26_VHaus_li_E_1_AF1. Dabei steht:

- SR26 für das unterstützte Projekt;
- VHaus für Vorderhaus in der Ausführung mit schmaler Tür;
- E für die Untergattung des Modells (hier: mit Spitzgiebel, mit Gitterbalkon);
- 1 für die Textur (hier 17114).

Eine vollständige Modellliste (am Beispiel der Textur 1) ist auf Seite 2 abgedruckt.

SR26_EHaus_A_1_AF1	SR26 Eckhaus 60 °, Textur 1
SR26_EHaus_B_1_AF1	SR26 Eckhaus 60 °, mit Gitterbalkon, Textur 1
SR26_EHaus_C_1_AF1	SR26 Eckhaus 60 °, mit Steinbalkon, Textur 1
SR26_EHaustuer_ABC_1_AF1	SR26 Einzeltür für Eckhaus A-C, Textur 1
SR26_EHaus_D_1_AF1	SR26 Eckhaus 90 °, mit Türmchen, Textur 1
SR26_EHaus_E_1_AF1	SR26 Eckhaus 90 °, mit Türmchen, mit Gitterbalkon, Textur 1
SR26_EHaus_F_1_AF1	SR26 Eckhaus 90 °, mit Türmchen, mit Steinbalkon, Textur 1
SR26_EHaustuer_DEF_1_AF1	SR26 Einzeltür für Eckhaus D-F, Textur 1
SR26_EHaus_G_1_AF1	SR26 Eckhaus 120 °, mit Dachgaube, Textur 1
SR26_EHaus_H_1_AF1	SR26 Eckhaus 120 °, mit Spitzgiebel, mit Gitterbalkon, Textur 1
SR26_EHaus_J_1_AF1	SR26 Eckhaus 120 °, mit Spitzgiebel, mit Steinbalkon, Textur 1
SR26_EHaus_K_1_AF1	SR26 Eckhaus 120 °, mit Bogengiebel, mit Gitterbalkon, Textur 1
SR26_EHaus_L_1_AF1	SR26 Eckhaus 120 °, mit Bogengiebel, mit Steinbalkon, Textur 1
SR26_EHaustuer_GbisL_1_AF1	SR26 Einzeltür für Eckhaus G bis L, Textur 1
SR26_VHaus_li_A_1_AF1	SR26 linkes Vorderhaus, Textur 1
SR26_VHaus_re_A_1_AF1	SR26 rechtes Vorderhaus, Textur 1
SR26_VHaus_li_B_1_AF1	SR26 linkes Vorderhaus, mit Gitterbalkon, Textur 1
SR26_VHaus_re_B_1_AF1	SR26 rechtes Vorderhaus, mit Gitterbalkon, Textur 1
SR26_VHaus_li_C_1_AF1	SR26 linkes Vorderhaus, mit Steinbalkon, Textur 1
SR26_VHaus_re_C_1_AF1	SR26 rechtes Vorderhaus, mit Steinbalkon, Textur 1
SR26_VHaus_li_D_1_AF1	SR26 linkes Vorderhaus, mit Spitzgiebel, Textur 1
SR26_VHaus_re_D_1_AF1	SR26 rechtes Vorderhaus, mit Spitzgiebel, Textur 1
SR26_VHaus_li_E_1_AF1	SR26 linkes Vorderhaus, mit Spitzgiebel, mit Gitterbalkon, Textur 1
SR26_VHaus_re_E_1_AF1	SR26 rechtes Vorderhaus, mit Spitzgiebel, mit Gitterbalkon, Textur 1
SR26_VHaus_li_F_1_AF1	SR26 linkes Vorderhaus, mit Spitzgiebel, mit Steinbalkon, Textur 1
SR26_VHaus_re_F_1_AF1	SR26 rechtes Vorderhaus, mit Spitzgiebel, mit Steinbalkon, Textur 1
SR26_VHaus_li_G_1_AF1	SR26 linkes Vorderhaus, mit Bogengiebel, Textur 1
SR26_VHaus_re_G_1_AF1	SR26 rechtes Vorderhaus, mit Bogengiebel, Textur 1
SR26_VHaus_li_H_1_AF1	SR26 linkes Vorderhaus, mit Bogengiebel, mit Gitterbalkon, Textur 1
SR26_VHaus_re_H_1_AF1	SR26 rechtes Vorderhaus, mit Bogengiebel, mit Gitterbalkon, Textur 1
SR26_VHaus_li_J_1_AF1	SR26 linkes Vorderhaus, mit Bogengiebel, mit Steinbalkon, Textur 1
SR26_VHaus_re_J_1_AF1	SR26 rechtes Vorderhaus, mit Bogengiebel, mit Steinbalkon, Textur 1
SR26_VHaustuer_1_AF1	SR26 Einzeltür für linke Vorderhäuser, Textur 1
SR26_SHaus_li_1_AF1	SR26 linkes Seitenhaus, Textur 1
SR26_SHaus_re_1_AF1	SR26 rechtes Seitenhaus, Textur 1
SR26_SHaus_Mitte_1_AF1	SR26 Seitenhaus Mitte, Textur 1
SR26_ZwiKeil_05_1_AF1	SR26 Zwischenkeil 5 °, Textur 1
SR26_ZwiKeil_10_1_AF1	SR26 Zwischenkeil 10 °, Textur 1



SR26_EHaus_A_4_AF1 (links) und **SR26_EHaus_C_2_AF1**



SR26_EHaus_E_1_AF1 (links) und **SR26_EHaus_D_3_AF1**



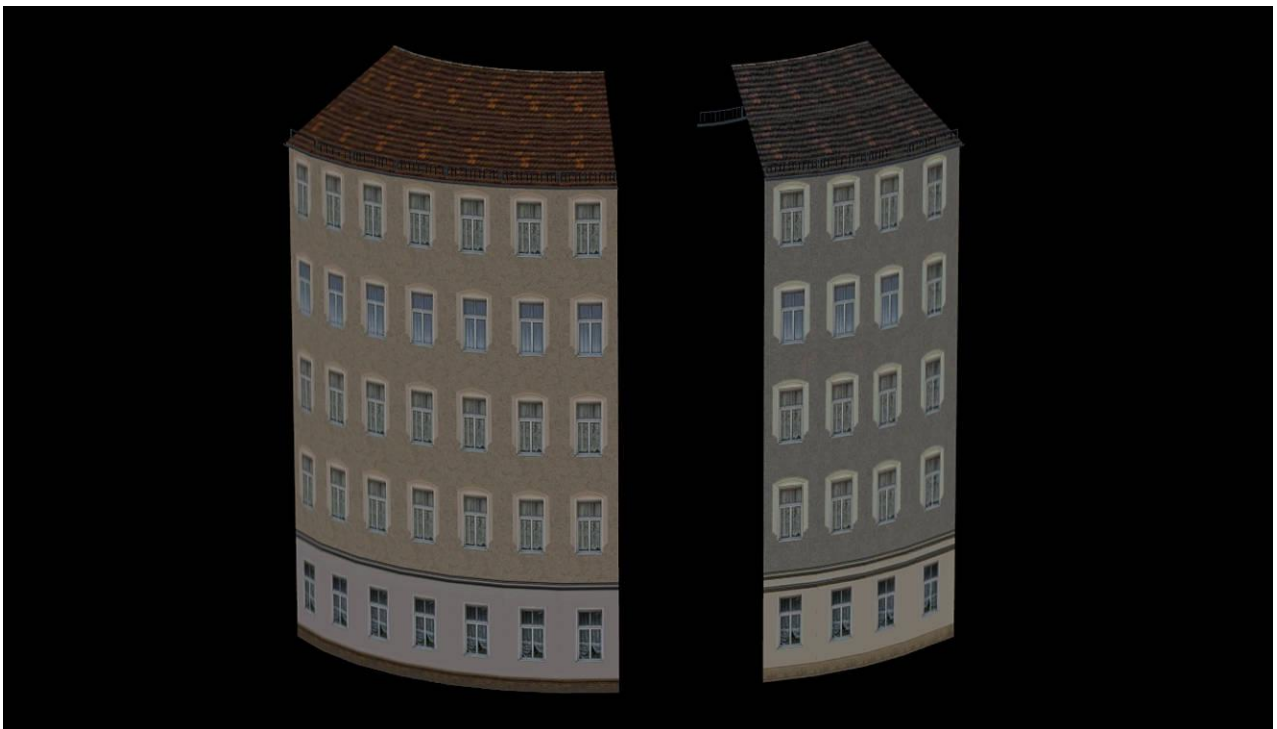
SR26_EHaus_H_2_AF1 (links) und **SR26_EHaus_G_4_AF1**



SR26_EHaus_L_3_AF1 (links) und **SR26_EHaus_K_5_AF1** in der Nachtansicht



SR26_SHaus_li_3_AF1 (von links), **SR26_SHaus_Mitte_5_AF1** und **SR26_SHaus_re_1_AF1**



70 ° „Rundung“ aus 7 x **SR26_ZwiKeil_10_5_AF1** (links),
35 ° „Rundung“ aus 3 x **SR26_ZwiKeil_10_3_AF1** + 1 x **SR26_ZwiKeil_05_3_AF1**



Gebäudegruppe aus (von links gegen den Uhrzeigersinn):

SR26_EHaus_C_3_AF1, SR26_VHaus_li_A_1_AF1, SR26_VHaus_re_F_1_AF1,
SR26_EHaus_C_3_AF1, SR26_EHaus_L_1_AF1 und SR26_EHaus_D_1_AF1



Texturen

Mein Dank gilt **Klaus Dolling (Erfurt)** für die Entwicklung der Ursprungstexturen und **Klaus Hamscher (Bremen)** für Anregungen und Vorbildfotos.

Viel Freude mit den Modellen

Achim Fricke, AF1