

Dokumentation



Haus- und Garten – Wäscheleinen - Set von DB2



<https://db-eep.de>

Das Wäscheleinenet besteht aus Leinengestellen und Wäsche mit Windfunktion.

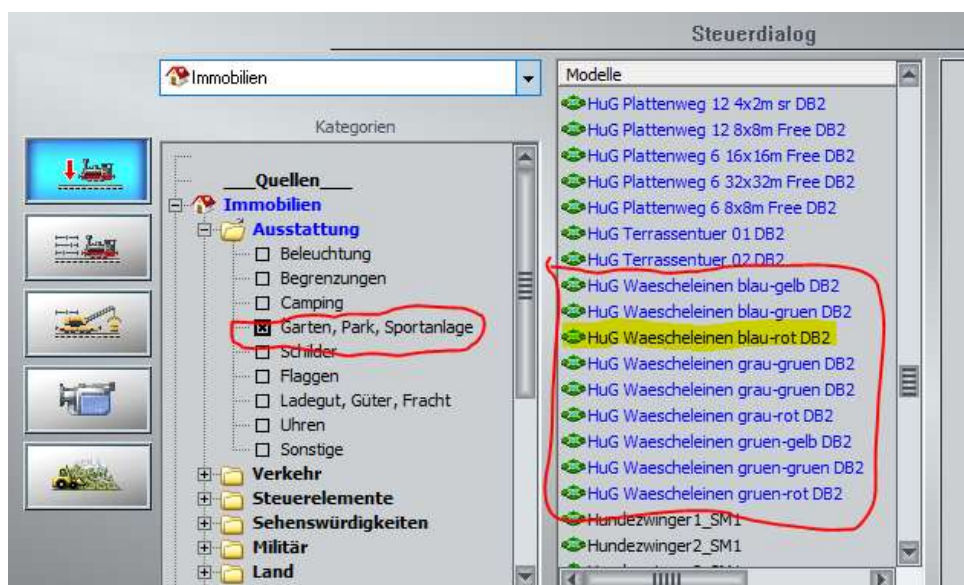
Immobilien:	In Immobilien / Ausstattung / Garten, Park, Sportanlage
<p>Die erste Farbangabe bezieht sich auf die Farbe des Gestells. Die zweite Farbangabe bezieht sich auf die Farbe der Leinen.</p> <p>Der Abstand zwischen den Gestellen (Leinenlänge) beträgt ca. 5 m, die Gestellbreite ist 3 m, die Höhe 1,80 über der Erde, plus 10 cm im Boden</p>	
HuG Waescheleinen Farbe1-Farbe2 DB2	blau-gelb
	blau-gruen
	blau-rot
	grau-gelb
	grau-gruen
	grau-rot
	gruen -gelb
	gruen -gruen
	gruen -rot
„Landschaftselemente“:	In Landschaftselemente / Sonstige
HuG Waeschel. W.-Set 1 DB2	komplettes Wäscheset mit unten stehenden Wäschestücken:
HuG Waeschel. Bettbezug 1 DB2	1 x im Set enthalten
HuG Waeschel. Kissenbezug DB2	1 x im Set enthalten
HuG Waeschel. Handt. or. DB2	3 x im Set enthalten
HuG Waeschel. Jeans blau DB2	1 x im Set enthalten
HuG Waeschel. Jeans schwarz DB2	1 x im Set enthalten
HuG Waeschel. Pullover blau DB2	1 x im Set enthalten
HuG Waeschel. Pullover schwarz DB2	1 x im Set enthalten
HuG Waeschel. Slip blau DB2	1 x im Set enthalten
HuG Waeschel. Socke grau DB2	6 x im Set enthalten
HuG Waeschel. Socke schwarz DB2	12 x im Set enthalten
HuG Waeschel. Unterhemd grau DB2	2 x im Set enthalten
HuG Waeschel. Wolldecke blau DB2	1 x im Set enthalten
Tauschtexturen:	Im Ordner Ressourcen > Tauschtexturen > DB2
HuG_Waescheleinen_TT_DB2.dds	grün-blau, mit schwarzen Bodenhülsen
HuG_Waescheset_TT_DB2.dds	farbenfrohe Wäsche
Videodokumentation / Tutorial :	https://youtu.be/lo8pZIUJQnw

LOD - Stufen

	LOD0	LOD1	Red. um	LOD2	Red. um	LOD3	Red. um	LOD4	Red. um
Bettbezug	1514	946	38%	616	59%	154	90%	42	97%
Handtuch	728	408	44%	286	61%	90	88%	24	97%
Jeans blau	1857	968	48%	590	68%	140	92%	40	98%
Jeans schwarz	1736	970	44%	720	59%	140	92%	20	99%
Kissen	1588	860	46%	682	57%	190	88%	16	99%
Pullover blau	1552	988	36%	668	57%	166	89%	34	98%
Pullover schw.	1858	970	48%	618	67%	110	94%	36	98%
Slip blau	618	350	43%	274	56%	74	88%	14	98%
Socke grau	546	294	46%	190	65%	62	89%	16	97%
Socke schwarz	612	300	51%	220	64%	50	92%	12	98%
Unterhemd grau	736	392	47%	276	63%	72	90%	16	98%
Woldecke blau	798	444	44%	328	59%	50	94%	16	98%
Wäscheset kpl.	25797	13868	46%	9686	62%	2410	91%	562	98%
Leinengestell	5384	4024	25%	2048	62%	1040	81%	388	93%

Aufbau

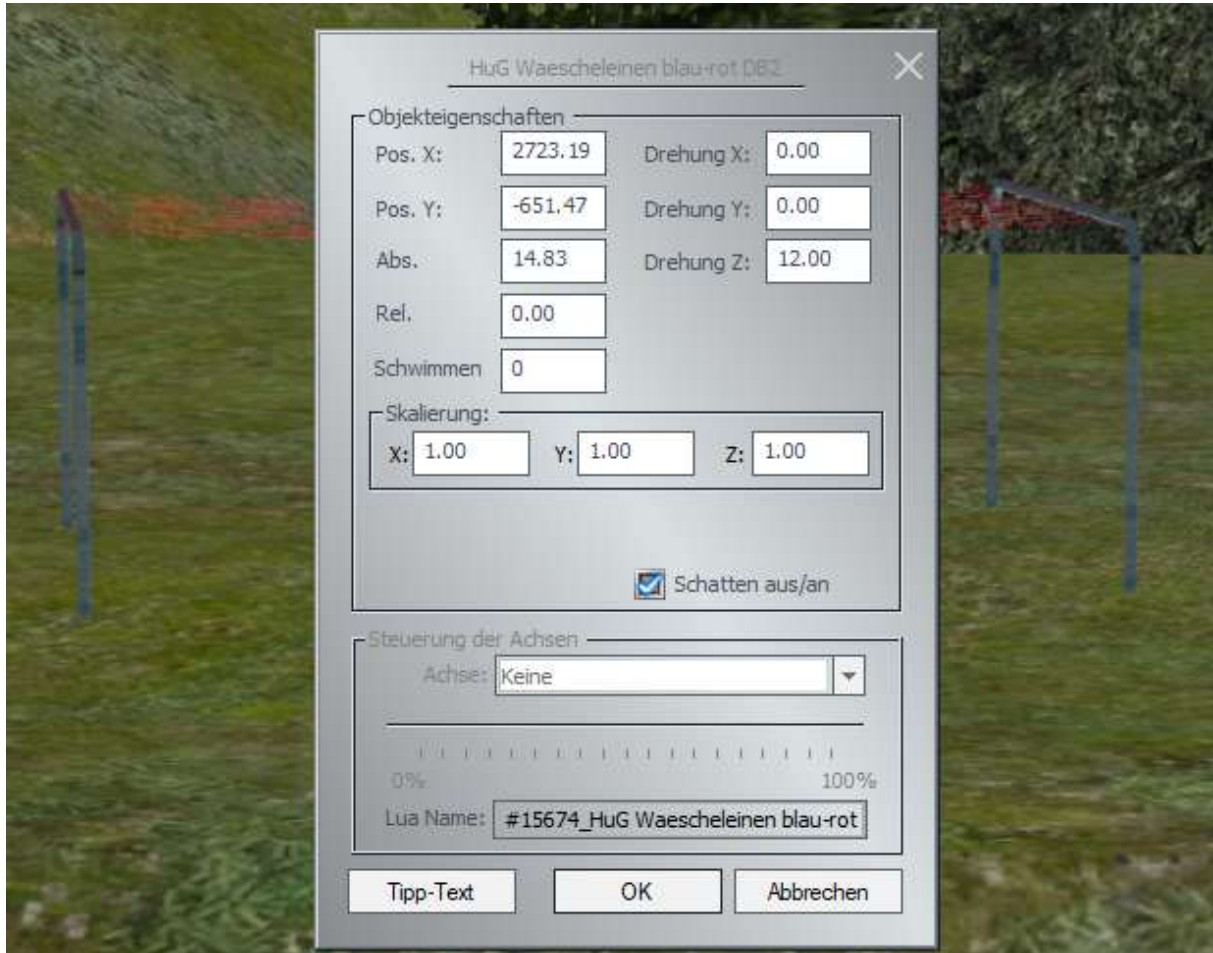
Da die Wäsche mit Windfunktion sich wie Pflanzen im Wind bewegen, das Gestell aber fest montiert still stehen soll, ist es notwendig Gestell und Wäsche nacheinander in die Anlage einzusetzen. Grundsätzlich ist die Vorgehensweise für das Wäscheset wie auch für die einzelnen Wäschestücke gleich:



Zunächst wird eine der Wäscheleinen, zu finden unter

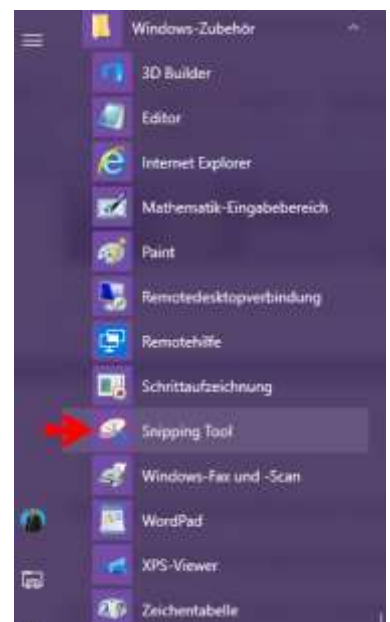
➔ Immobilien ➔ Ausstattung ➔ Garten, Park, Sportanlage

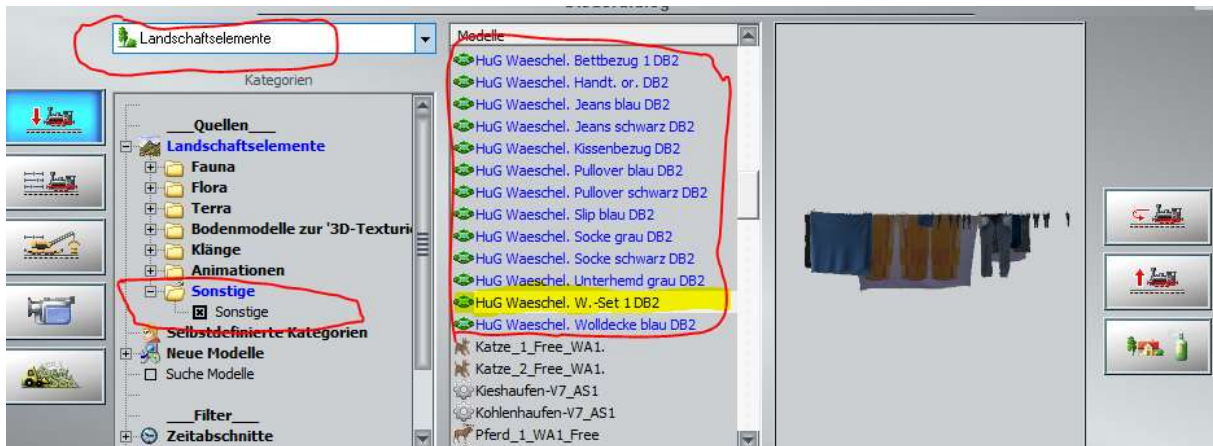
gesetzt. Anschließend werden die Objekteigenschaften des Gestells geöffnet:



Du benötigst jetzt für die Wäsche die Koordinaten Pos. X, Pos. Y, Abs. (Höhe) und Drehung Z.

Kleiner Tipp am Rande: Wenn Dein Monitor groß genug ist um das EEP-Fenster zu verkleinern oder Du sogar einen zweiten Monitor hast, kannst Du das „Snipping Tool“ verwenden, das im Startmenü unter „Windows Zubehör“ zu finden ist. Damit schneidest Du auf dem Bildschirm das Objektfenster aus, verschiebst das Bild ein wenig an die Seite und kannst dann im nächsten Schritt die Koordinaten einfach abschreiben.

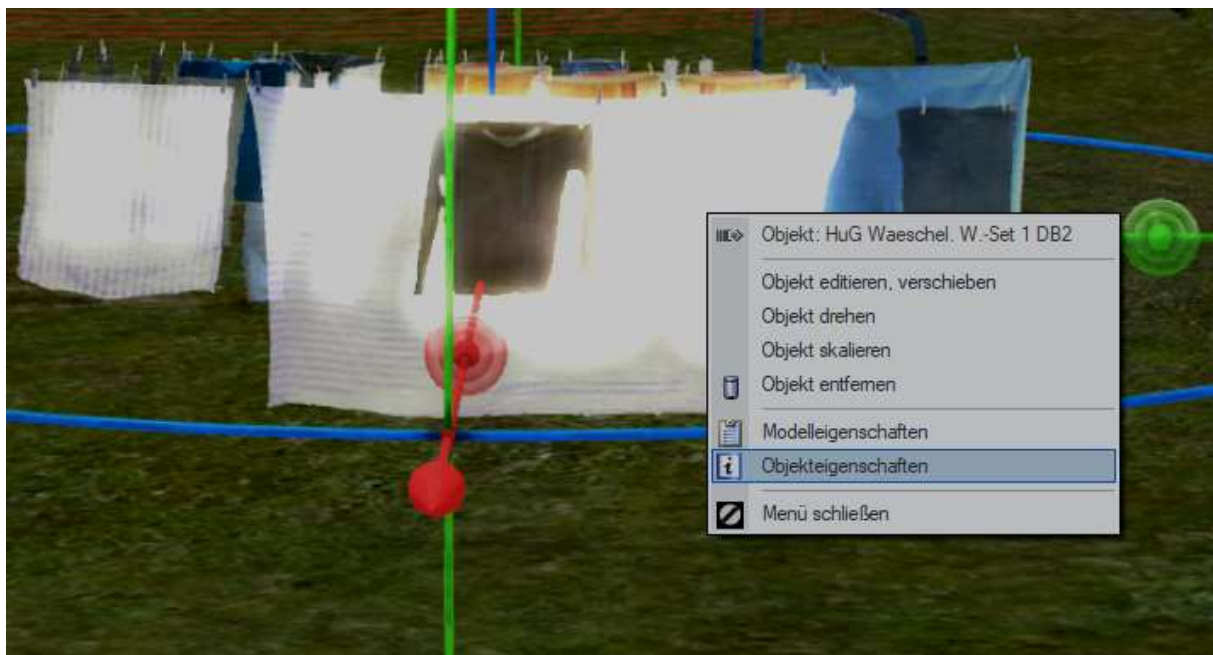




Jetzt wählst Du unter

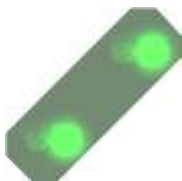
→ Landschaftselemente → Sonstige → Sonstige

das Wäscheset und setzt es ungefähr dahin, wo die Wäscheleinen stehen:



Wenn Du mit der rechten Maustaste darauf klickst, sollte Das Menü der Wäsche geöffnet werden.

Kleiner Tipp am Rande: Schwierig wird es manchmal, wenn viele Sachen eng beieinander stehen. Dann ist es sinnvoll, in den 2D-Modus umzuschalten, dort die Immobilien unsichtbar zu machen und dann die Objekteigenschaften des Wäschesets zu wählen. Alternativ können in der 3D-Ansicht auch die Immobilien abgeschaltet werden.



Jetzt überträgst Du die Koordinaten des Wäschegestells in die Objekteigenschaften des Wäschesets.



Und schon flattert die Wäsche im Wind 😊

Übrigens – ich habe hier leicht geschummelt: Ich habe die Wäsche um 180° gedreht, also 192 statt 12 ° beim Winkel Z eingegeben, damit man die Wäsche besser „von vorne“ sehen kann. Da die ganze Konstruktion symmetrisch ist, ist das kein Problem.

Einzelne Wäschestücke „aufhängen“

Die Vorgehensweise ist genauso wie beim kompletten Wäscheset. Jedes einzelne Wäschestück wird dabei an der Stelle aufgehängt wie es im oberen Bild zu erkennen ist – mit einem Unterschied: Die mehrfach vorhandenen Stücke wird nur einmal aufgehängt. Natürlich kann man diese auch mehrfach aufhängen. Dazu kannst Du die Wäsche am besten mit dem Gizmo leicht verschieben und anpassen. Leichter ist es noch, wenn die Wäscheleine original aufgestellt wird ohne den Winkel Z zu verändern (also $Z = 0$). Wenn der Wert Pos. X um je 30 cm erhöht oder verringert wird, wird das Wäschestück auf die nächste Leine verschoben. Dann kann man den Wert Pos. Y verändern, um die Wäsche auf der Leine hin und her zu schieben. Da die Leinen durchhängen musst Du dann noch die Höhe und den Winkel Y des Wäschestücks anpassen, damit sie wieder richtig hängt.

Ich wünsche Dir viel Spaß mit diesem Set 😊

Fragen, Anregungen oder Fehler gefunden?

Am besten stellst Du Dein Anliegen im offiziellen EEP-Forum ein:

<https://www.eepforum.de/forum/index.php?board/359-db2-dieter-bauer/>

Rechtliche Informationen:

Eine oder mehrere Texturen dieser 3D-Modelle wurden mit Texturen von Textures.com erstellt. Diese Bilder dürfen nicht wiederverkauft werden. Für weitere Informationen besuche

www.textures.com .

Originaltext:

One or more textures on this 3D-model have been created with images from Textures.com. These images may not be redistributed by default. Please visit www.textures.com for more information.

Autor

Dieter Bauer
Frauenstraße 13
89537 Giengen an der Brenz

Web: <https://db-eep.de>

Email: dieter.bauer@db-eep.de