

# EEP Shop-Modell: Steinbruch Schirkelberg 1

mit Funktionen der EEP 5 Plugins 1, 4 und 5.

Downloadbezeichnung von [www.vora.de](http://www.vora.de) : wk200017.zip

Downloadbezeichnung von [www.eep4u.de](http://www.eep4u.de): wk2406\_Trend

Stand 01.02.2008



## Steinbruch Schirkelberg <sup>1)</sup>

Im Steinbruch Schirkelberg werden auch heute noch Schotter, Kies und Bruchstein abgebaut und aufbereitet. Der Besucher kann den Steinbruch, die Steinbrechanlage und ein kleines Feldbahnmuseum<sup>2)</sup> besichtigen. Der rege Betrieb auf den 600mm Gleisen wird alle Feldbahnfreunde begeistern. Bei den täglichen Führungen fahren die Gäste in offenen Feldbahnwagen über das weitläufige Betriebsgelände. Erleben im Steinbruch den Abbau und in der Steinbrecheranlage die Verarbeitung der Gesteine.

Der Steinbruch Schirkelberg freut sich auf Ihren Besuch.

1) Der Steinbruch Schirkelberg, seine Geschichte und alle Modelle sind rein fiktiv.

2) Das Feldbahnmuseum steht als kostenloses Modell auf meiner Homepage und bei VRCyoung bereit.

## Inhalt: 10 Modelle und eine Demoanlage

Diese Modellbeschreibung steht bei EEP 5 mit Plugin 5 bei allen 10 Modellen unter Modelleigenschaften direkt zur Verfügung.

Die Modelle können in EEP 3.2 und EEP 4.0 eingesetzt werden. Die erweiterten Funktionen stehen erst bei EEP 5 mit Plugins bereit.

Modellname: WK2\_Steinbrecher\_Schirkelberg.gsb  
unter: EEP Ressourcen\Gleisobjekte\Gleise\  
EEP\_Pfad: Gleisstil 600mm - Gleisobjekte - Andere



Das Modell hat einen beweglichen Schütttrichter. Unter EEP 5 mit Plugin 4 kann die Schuttfunktion (Staub) verwendet werden.



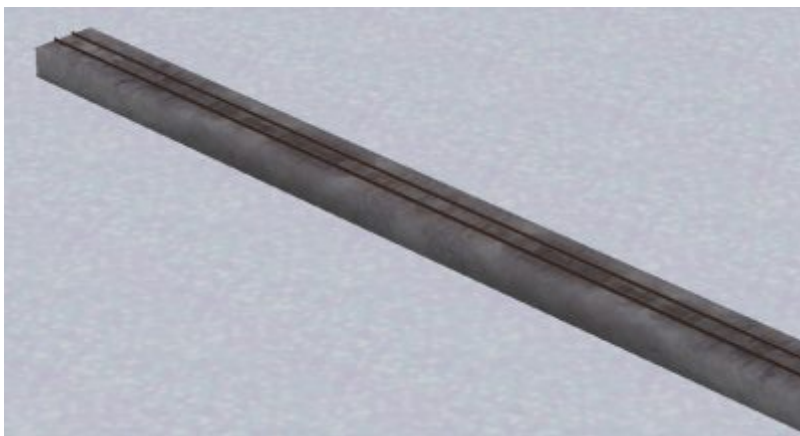
---

Modellname: WK2\_Steinbrecher\_Schirkelberg\_Imo.gsb  
unter: EEP Ressourcen\Immobilien\Gewerbe-Handel\  
EEP\_Pfad: Immobilien - Industrie

Der Steinbrecher als Immobilie mit den oben beschriebenen Funktionen.

---

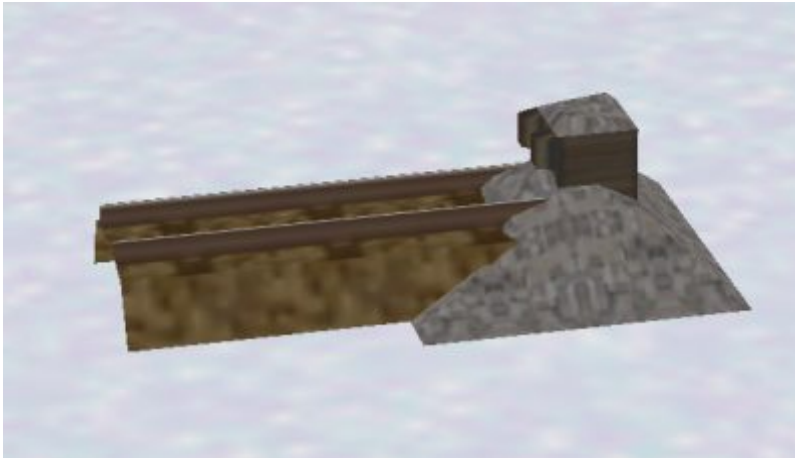
Modellname: WK2\_Steinbrecher\_Rampe.gsb  
unter: EEP Ressourcen\Gleisobjekte\Gleise\  
EEP\_Pfad: Gleisstil 600mm - Gleisobjekte - Andere



Zusätzliche Betonrampe für den Steinbrecher und als erhöhte Kipp-rampe für die Umladung von der Feldbahn auf andere Transportmittel.

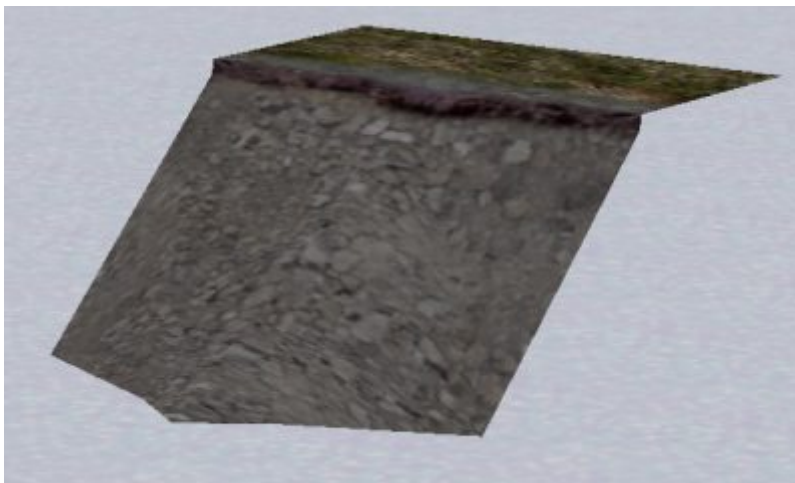
---

Modellname: WK2\_Prellbock\_Steinbruch.gsb  
unter: EEP Ressourcen\Gleisobjekte\Gleise\  
EEP\_Pfad: Gleisstil 600mm - Gleisobjekte - Andere



Die Gleise müssen im Steinbruch häufig neu verlegt werden. Deshalb besteht der Prellbock aus einem stabilen Holzrahmen und kann bei Bedarf leicht versetzt werden. Aufgefüllt mit Geröll hat er die notwendige Standfestigkeit.

Modellname: WK2\_Abruchkante.gsb  
unter: EEP Ressourcen\Lselemente\Terra\Berge\  
EEP\_Pfad: Landschaftselemente - Terra - Berge



Die Abbruchkante kann mehrfach neben- und übereinander verbaut werden und kaschiert die Bodenkacheln der Anlagenoberfläche. Es entsteht ein 5 Meter hohes Geröllfeld mit Abbruchkante.

Ein Beispiel für den Einbau zeigen die Abbildung auf der ersten Seite und die Demoanlage.

Modellname: WK2\_Steinhaufen.gsb  
unter: EEP Ressourcen\Lselemente\Terra\Berge\  
EEP\_Pfad: Landschaftselemente - Terra - Berge



Steinhaufen zur weiteren Ausgestaltung von Steinbrüchen, Geröllhalden, Bachläufen usw.

Modellname: Diema\_DS16\_WK2.gsb  
unter: EEP Ressourcen\Rollmaterial\Schiene\Schmalspur600\  
EEP\_Pfad: Rollmaterial - Andere

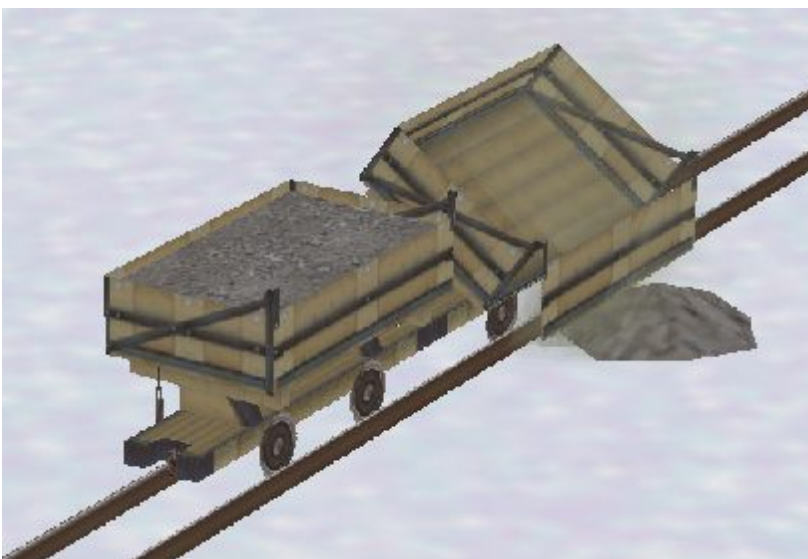


Die Diema DS16 wurde seit ihrer Anschaffung im Jahre 1938 in der Werkstatt des Steinbruch Schirkelberg liebevoll gewartet. Durch die Beschädigungen im rauen Alltagsbetrieb wurden immer wieder Reparaturen und Änderungen am Aufbau vorgenommen.

An dieser Stelle herzlichen Dank an Dieter Resinger, Peter Ziegenfuß und Jens Merte für die Unterstützung. Feldbahnfreunde möchte ich auf diese Seiten hinweisen:  
[www.wedeler-feldbahn.de](http://www.wedeler-feldbahn.de) und [www.diema.de.vu](http://www.diema.de.vu) von Dieter Resinger  
[www.werkbahn.de](http://www.werkbahn.de) von Jens Merte und Martin Schiffmann

---

Modellname: WK2\_Kastekipper.gsb  
und WK2\_Kastekipper1.gsb  
unter: EEP Ressourcen\Rollmaterial\Schiene\Schmalspur600\  
EEP\_Pfad: Rollmaterial - Andere



Funktionsmodell:  
Der Aufbau ist einseitig kippbar und die Ladezustand läßt sich verändern. Unter EEP5 mit Plugin 4 wird die Schuttfunktion mit Staub bei der Entladung unterstützt.

In EEP 5 lassen sich die beweglichen Achsen von Rollmaterialien über Kontakt nur für den ganzen Zugverband auswählen. Es kippen also alle Kastenkipper gleichzeitig bei Auslösen des Kontaktes. Das sieht bei der Anlieferung von Material am Steinbrecher nicht so gut aus. Aus diesem Grund wird das Funktionsmodell des Kastenkippers zweimal installiert und die beweglichen Achsen sind unterschiedlich beschriftet. Bei dem Modell WK2\_Kastenkipper.gsb haben die Achsen den Zusatz (0) und beim Modell WK2\_Kastenkipper1 den Zusatz (1) in der Beschriftung der Achsen. Somit ist ein getrenntes Kippen wie in der Demoanlage möglich. Wer sich in Stukturen von EEP auskennt, kann sich bei Bedarf weitere Kastenkipper erstellen.

### **!Backup nicht vergessen - Durchführung auf eigenes Risiko!**

Die GSB-Datei, die TXT-Datei und die INI-Datei des Kastenkippers werden vervielfältigt und mit dem Ziffernzusatz im Name umbenannt. WK2\_Kastenkipper2.gsb, ....3.gsb usw. Bei der TXT-Datei und der INI-Datei genauso vorgehen. Zusätzlich werden in der INI-Datei **rot** gekennzeichneten Angaben angepaßt:

Name\_ENG = "WK2\_Kastenkipper1"

Name\_GER = "WK2\_Kastenkipper1"

Name\_FRA = "WK2\_Kastenkipper1"

Name\_POL = "WK2\_Kastenkipper1"

.....

MOVAXIS\_0\_GER = "Kippen -->(1)"

MOVAXIS\_1\_GER = "Schutt(1)"

MOVAXIS\_2\_GER = "leer <-- Ladung --> voll(1)"

Eingesetzt wird die gleiche Ziffer wie im Modellnamen.

---

Modellname: WK2\_Kastenkipper\_einf\_mL.gsb  
unter: EEP Ressourcen\Rollmaterial\Schiene\Schmalspur600\  
EEP\_Pfad: Rollmaterial - Andere  
und

Modellname: WK2\_Kastenkipper\_einf\_oL.gsb  
unter: EEP Ressourcen\Rollmaterial\Schiene\Schmalspur600\  
EEP\_Pfad: Rollmaterial - Andere

Der Kastenkipper in einfacher Ausführung ohne Funktionen einmal mit und einmal ohne Ladung zur Bildung größerer Zugverbände.

---

Mit dem EEP-Modellen werden eine Demoanlage (nicht für EEP3) und diese Anleitung installiert.  
WK2\_Steinbruch\_Schirkelberg1.anl3 unter Anlagen/DEMO  
WK2\_Steinbruch\_Schirkelberg1.pdf unter DOC

Die automatischen Funktionen der Demoanlage werden nur mit EEP 5 dargestellt. Die Schuttfunktion ist nur mit EEP + Plugin 4 sichtbar.

Anfang Februar 2008 erscheint das kleine Feldbahnmuseum Schirkelberg als kostenloses Sondermodell zum Jubiläum von VRCyoung. Das Modell steht dort und etwas später auch auf meiner Homepage zum Download bereit. Ein weiteres Modellset zum Thema Steinbruch Schirkelberg ist in Vorbereitung.

Vielen Dank für das Interesse an meinen Modellen.

Für weitere Fragen oder Anregungen stehe ich im Forum von [www.darktrain.net](http://www.darktrain.net) oder unter [wk2@eepmodelle.de](mailto:wk2@eepmodelle.de) zur Verfügung.

Mit freundlichen Grüßen

Wolfgang Kestner (WK2)  
[www.eepmodelle.de](http://www.eepmodelle.de)